

als het over
ventilatie gaat...



Made in Belgium
by Sanutal

TALIN

Hoogefficiënte tegenstroomwarmtewisselaar
Systeem D

Slim ventileren met terugwinning van energie

SANUTAL *air*



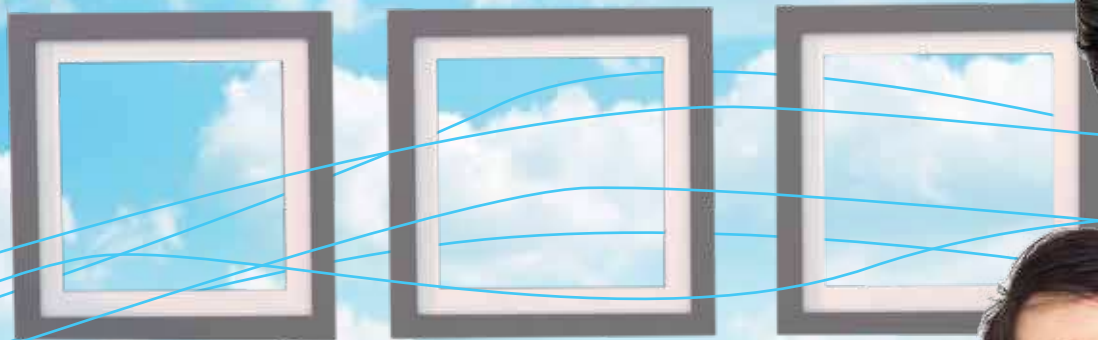
TALIN



*Tallinn
hoofdstad van Estland,
zuiverste lucht
van de wereld*

De trend van de bouwsector is het beperken van CO_2 -uitstoot door middel van lage energiewoningen en werkruimtes te ontwerpen en te verbouwen. Deze goed geïsoleerde woningen en gebouwen hebben mechanische ventilatie nodig om een gezond binnenklimaat te behouden. Aangezien we het verbruik van energie moeten beperken, stelt Sanutal u een ventilatiesysteem met warmterecuperatie voor. Tesamen met haar team van technisch hooggeschoolde profielen, zal zij u helpen met een goede keuze te maken met betrekking tot een efficiënt ventilatiesysteem dat een gezond binnenklimaat garandeert.

Isoleren = ventileren



Voordelen Systeem D met warmterecuperatie:

- Zorgt voor een ventilatie met **gefilterde** lucht en haalt dus onzuiverheden uit de woning.
- **Verlaagt uw energiefactuur** aanzienlijk.
- Maakt gebruik van super geïsoleerd glas en raamprofielen zodat de koude luchtinstroom wordt geweerd. De koude lucht wordt opgewarmd tot een **aangename kamertemperatuur**.
- Zorgt voor een **rustige leefomgeving** door de externe geluidsbronnen te weren.
- Systeem D is het meest **efficiënte ventilatiesysteem** en wordt door de overheid beloont met de **hoogste E-peilpunten!**



TALIN

De **Tallinn** ventilatie unit met warmterecuperatie verenigt de elementen die nodig zijn voor een gezonde en comfortabele mechanische ventilatie.

- Men kan ventileren in functie van de specifieke **behoefte per ruimte**
- Vervuilde lucht wordt **automatisch afgevoerd** en vervangen door verse lucht
- **Energiebesparend**, omwille van warmte overdracht van de vuile afgevoerde lucht naar de nieuwe aangevoerde lucht
- Door deze verwarmde verse lucht garanderen wij een **tochtvrij en geluidloos binnenklimaat**
- **Weerd vochtproblemen** en schimmelvorming uit de woning
- Kan in **combinatie** met het **ventileren** via het openen van ramen
- **Vermijd gezondheidsproblemen** zoals hoofdpijn en ademhalings-problemen
- Verhoogd de **kwaliteit** van de verse **binnenlucht** aanzienlijk.
- Door dat het energieverbruik daalt, daalt ook de mogelijke kans op **CO₂**.

Algemeen Concept

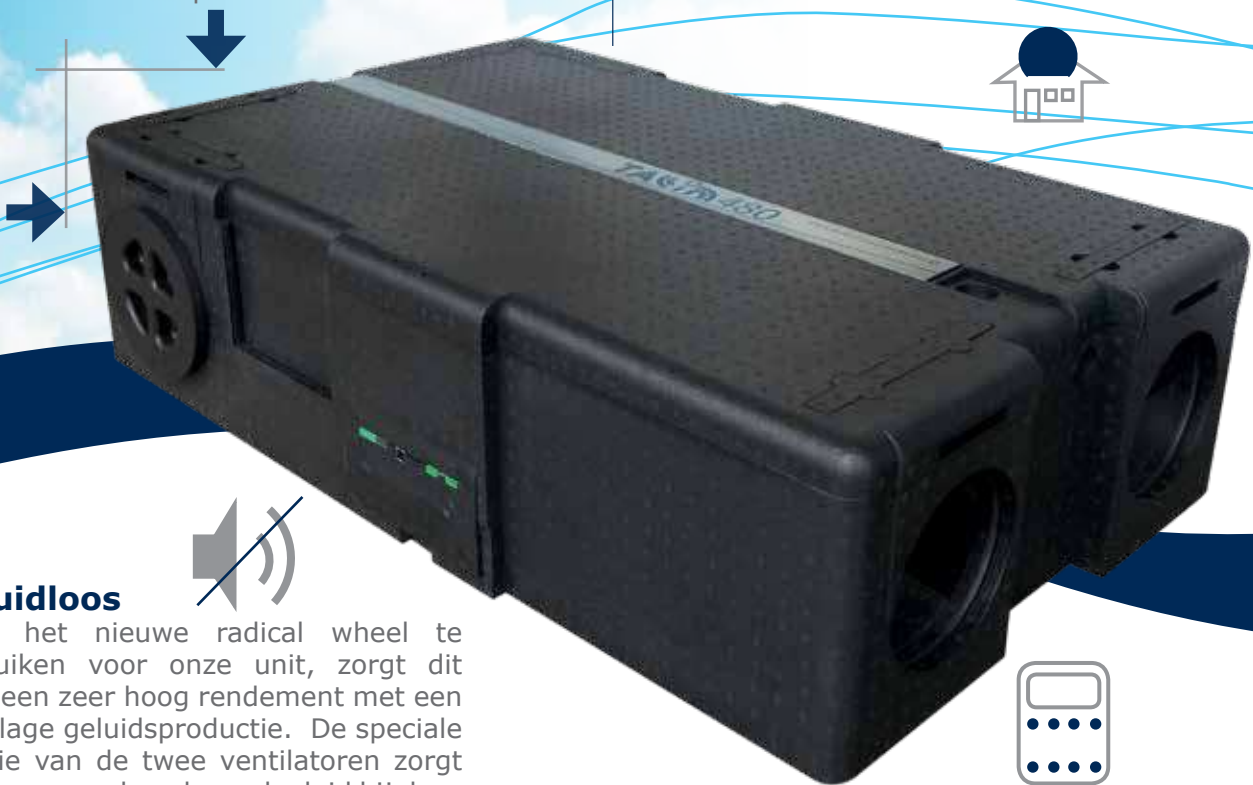
Door de omkasting te maken van EPP (geëxpandeerde polypropyleen) heeft de unit volgende eigenschappen:

Compactheid

Unit is zeer compact en ideaal om in een vals plafond of een kast te monteren. Door dat de ventilatiekanalen aan de twee zijden van de unit aangesloten kunnen worden, kan u de installatie op een zeer beperkte ruimte realiseren.

Laagverbruik - hoog rendement

Door het toepassen van de nieuwste EC-ventilatoren is het verbruik van de Tallinn zeer laag. De kunststof warmtewisselaar zorgt voor een zeer hoog warmte recuperatie rendement dat ons naast de beste van de klas zet.



Geluidloos

Door het nieuwe radical wheel te gebruiken voor onze unit, zorgt dit voor een zeer hoog rendement met een zeer lage geluidsproductie. De speciale positie van de twee ventilatoren zorgt voor een zeer laag kanaalgeluid bij deze unit. Het toepassen van een nieuwe EPP-technologie maakt het oppervlak meer glad, zodat de prestatie van de unit duidelijk beter is.



Makkelijk te onderhouden

Door de plafondmontage kan de unit op een goed bereikbare plaats geïnstalleerd worden zoals berging of garage. Via uitneembare stoppen zijn de filters op een eenvoudige manier bereikbaar en vervangbaar.



Makkelijke bediening

Via tabletbesturing, Rf-bediening, ingebouwde klok, domotica, digitaal besturingspaneel, ethernet, kan de Tallinn op alle mogelijk denkbare manieren bediend worden.



Voordelen eindklant:

- Tegenstroom warmtewisselaar met **> 90% rendement**
- EC – motor met radical wheel
- **Flexibele regeling** instelling
- Automatische bypass-sturing
- Calamiteitscontact **brandveiligheid**
- Plaatsingsmogelijkheden
- **Tabletbediening** mogelijk

TALiD

Veel gestelde vragen:

? Kan ik ramen openzetten als het ventilatiesysteem in werking is?

U kunt steeds uw ramen openzetten maar specifiek met als doel om te ventileren, is niet meer nodig. Een comfortabel ventilatiesysteem met warmterecuperatie regelt dit voor u op een veel efficiëntere manier.

Het systeem waakt automatisch over de toevoer van zuivere lucht en de kwaliteit van de omgevingslucht, dag en nacht, ongeacht het seizoen of het tijdstip. Dit ventilatiesysteem draagt essentieel bij tot de strijd tegen de klimaatverandering door bijzonder veel energie te sparen tijdens de verwarmingsperiode.

? Stijgt mijn energieverbruik met het gebruik van een ventilatiesysteem met warmterecuperatie?

Integendeel, het gebruik van een ventilatiesysteem met warmte recuperatie zal uw energieverbruik aanzienlijk verminderen. De besparing op de energie van de afvoerlucht bedraagt 15 tot 20 keer meer dan de energie die u nodig heeft om de EC-ventilator motoren van het systeem te laten werken. Hierdoor kunt u aanzienlijk besparen.

? Is de zolder de beste plaats om de ventilatie unit te plaatsen?

Bij de meeste woningen wordt dit gedaan en eigenlijk is hier niets mis mee. Toch maken we hier enkele bedenkingen rond.

- De zolder is niet altijd goed bereikbaar om onderhoud te doen aan de unit.
- Op zolder hangt de unit niet in het zichtveld zodat onderhoud wel eens vergeten wordt.
- Bij een goed geïnstalleerd ventilatiesysteem met warmte recuperatie moet de aanvoer via een geveldoorvoer gebeuren. Dit wordt meestal bij een zoldermontage door het schuindak geplaatst, wat een foutieve installatie is.
- Op zolder staat de unit dicht bij de ruimtes waar het het meest stil is (o.a. slaapkamers), dit zou hinder kunnen opleveren.

Als we deze elementen bekijken en we installeren de unit in een berging of garage op het gelijkvloers waar steeds aan het plafond ruimte is, lossen we de nadelen van een zoldermontage in een klap allemaal op!

? Hoe vermijd ik vuil in mijn ventilatiesysteem?

De vuile stofdeeltjes in de buitenlucht worden opgevangen door een filter die in de ventilatie unit is ingebouwd. Door gebruik te maken van een glad oppervlakte van de leidingen, voorkomt men stofdeeltjes die bij elkaar klitten. Het kanalsysteem wordt zo ontworpen dat een mechanische reiniging probleemloos kan uitgevoerd worden.

? Is het onderhoud aan een ventilatiesysteem met warmte recuperatie een nadeel?

Als er geen gebruik zou worden gemaakt van een ventilatiesysteem met ingebouwde filters, zouden de stofdeeltjes niet meer gecentraliseerd zijn maar verspreid over het hele interieur en/of onze longen. Door de aanwezige filters vermijden we dit en maken we eigenlijk de binnenlucht beter van kwaliteit dan de buitenlucht. Verder kan u een fijn-stoffilter of pollenfilter plaatsen om deze deeltjes binnen ook te vermijden. Om al deze voordelen te hebben, moeten we enkel onze filters 3 keer per jaar stofzuigen en jaarlijks vervangen.

als het over ventilatie gaat...



Meer dan 100.000 toebehoren op voorraad!

SANUTAL air - Herentalsesteenweg 85 - 2280 Grobbendonk

T : +32 (0)3 355.21.00

F : +32 (0)3 355.21.09

info@sanutal.be - www.sanutal.be